

ユニバーサルデザイン@北図書館

北図書館南側に身体障がい者用駐車スペースがあります。正面玄関には車椅子用スロープがあり、インターホンでエレベーターを呼び出し、閲覧室に入れます。

※北図書館、情報教育館、高等教育推進機構はそれぞれ建物の2階がつながっています。



総合カウンタースタッフがあなたの利用をサポートします

利用していて困ったときは、2階の総合カウンターへ。ノート型のホワイトボードがあり、筆談でも問い合わせできます。また、ルーペ（1個）や車椅子（1台）の貸出も行っています。



不明な点・不便な点があればお知らせください

本館
TEL 011-706-3956
E-Mail service@lib.hokudai.ac.jp



北図書館
TEL 011-706-5575
E-Mail kitasv@lib.hokudai.ac.jp



調べ物をお手伝いします（調査支援担当）

TEL 011-706-2973
FAX 011-746-4595
E-Mail ref@lib.hokudai.ac.jp



詳しくはWebサイトをご覧ください
https://www.lib.hokudai.ac.jp/services/universal_design



2023年9月 北海道大学附属図書館

北大図書館は “学生みんなが使いやすい”

を目指します



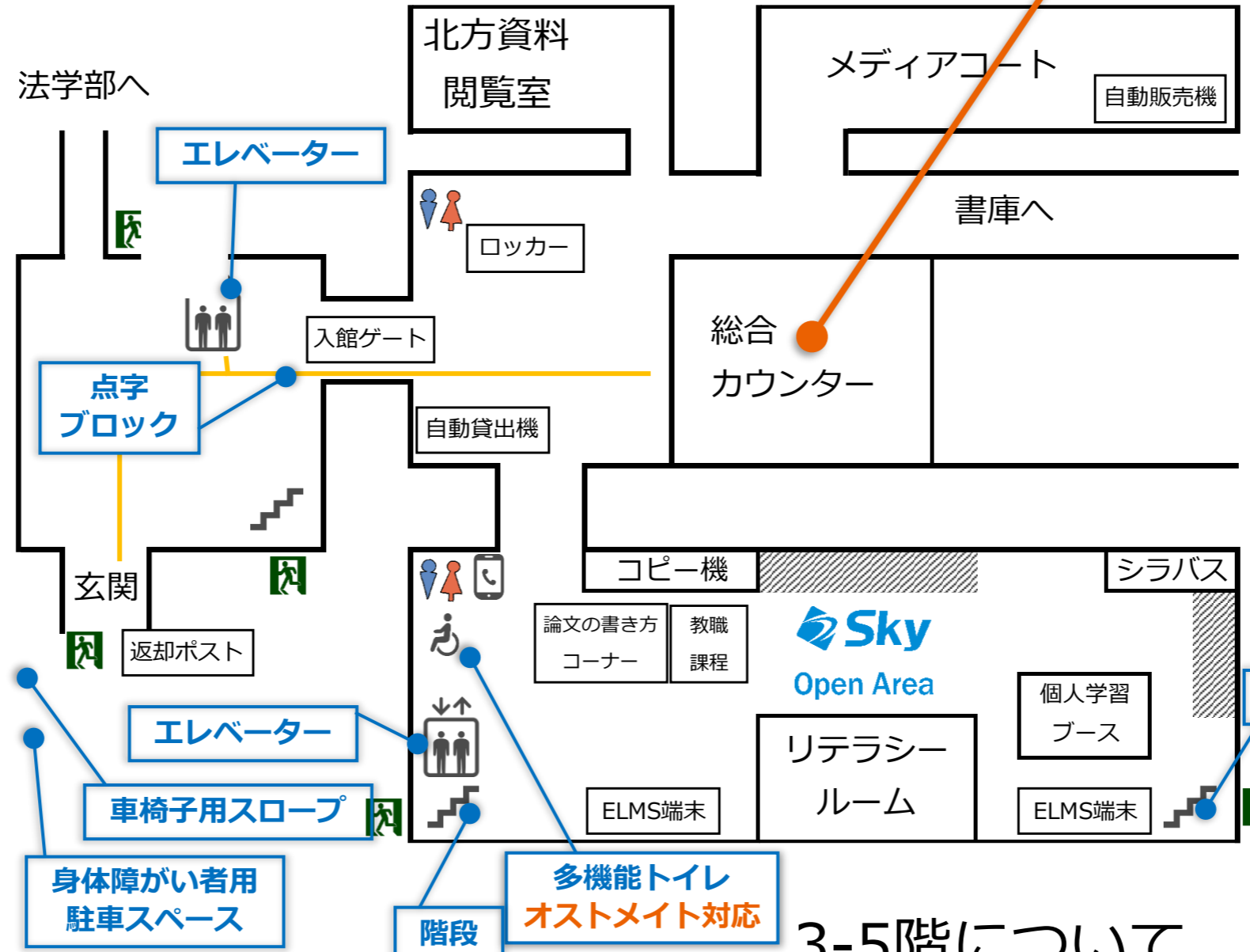
北海道大学附属図書館 利用案内
～ユニバーサルデザイン編～

ユニバーサル デザイン @図書館本館

本館2階 フロアマップ

総合カウンタースタッフが
あなたの利用をサポートします

利用していて困ったときは、
2階の総合カウンターへどうぞ。



本を入れる
カート (3台) の
貸出をしま
す。



大小のホワイト
ボードがあり、
筆談でも問い合
わせできます。



拡大鏡 (1個)
の貸出をしま
す。



総合カウンター左手奥にある参考調査
カウンターでは、平日9~17時に調べ物
のご相談をお受けしています。まずは総合
カウンターのスタッフにお声掛けくださ
い。電話・FAX・メールでのご相談や事
前予約も可能です。

※連絡先は裏面に記載してあります。



3-5階について

3階には、新着の雑誌や文庫・新書、
哲学分野の本などがあります。
4階には、社会科学や数学分野の本
などがあります。
5階には、医学や歴史学分野の本な
どがあります。
詳しくはこちらを
ご覧ください



正面玄関左手に
身体障がい者用駐車
スペース (1台) が
あります。
約7.4(車長)×3.3(車幅)m



正面玄関には車椅子用
スロープがあります
(両側に手すり)。
スロープ幅：150cm以上
手すりの高さ：約120cm



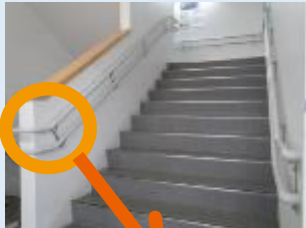
正面玄関から総合カウン
ターまでと、エレベ
ーター (ラウンジ、グル
ープ学習室へ) まで点字ブ
ロックを敷設しています。



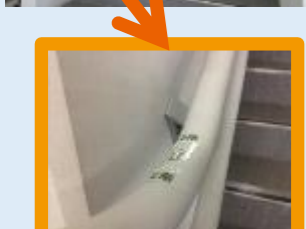
エレベーター (2か所) に
は正面と左上に鏡を設置。
扉の開閉・昇降・到着階
を音声で案内します。



閲覧室内の階段には両側
に手すりがあります。
また、手すりには点字で
階数も表示しています。



※書庫の階段には手すり
がありません。昇降が困
難な方へは職員が本を
取ってきます。



3階には車椅子用の閲覧機
があります。
机の下にあるリモコンで、
高さの調節ができます。
内幅：89cm



車椅子 (1台) の貸
出をしています。