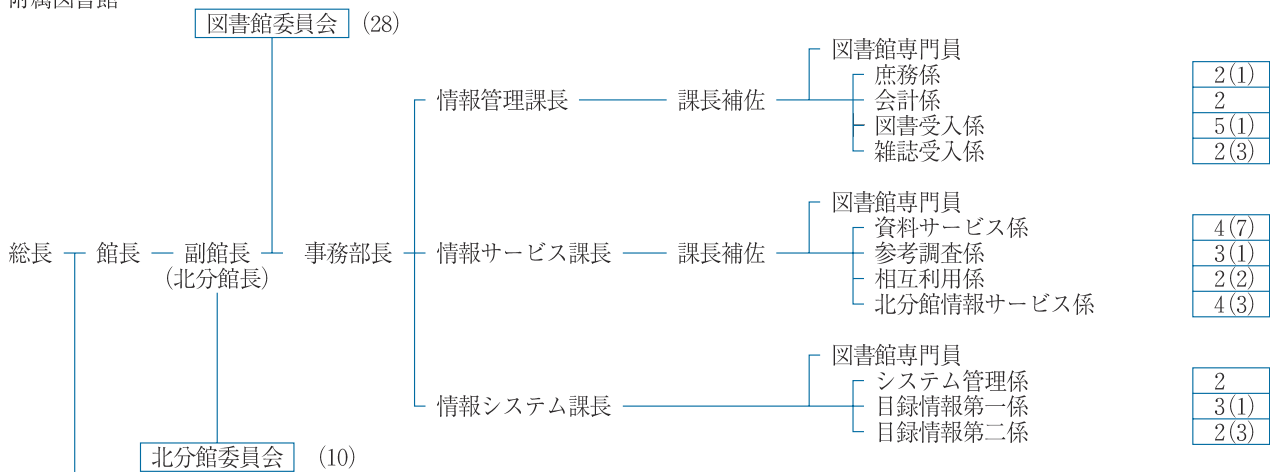


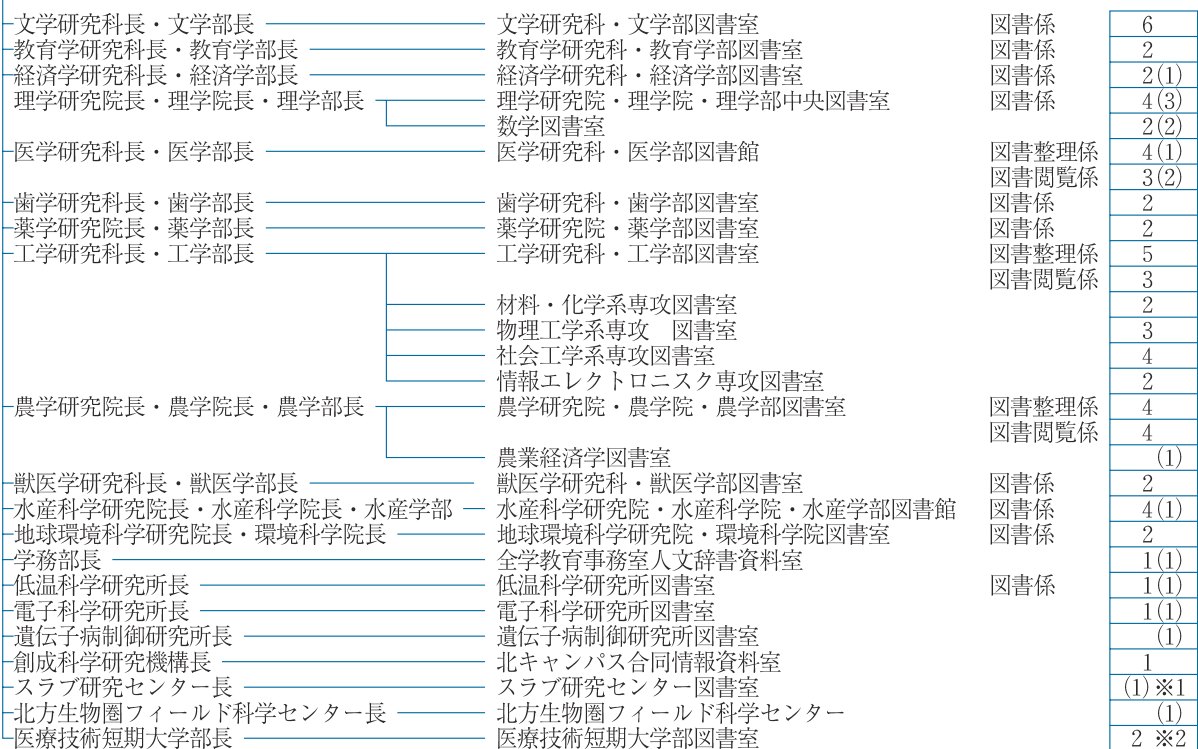
# 組 織

(平成18年 4月 1日現在)

附属図書館



部局等図書室



※ 1 附属図書館情報サービス課所属職員を派遣  
 ※ 2 医学研究科・医学部図書館職員の兼務

附属図書館職員数

事務部長	課 長	課長補佐	図書館専門員	係 長	係 員 等	合 計
1 人	3 人	2 人	3 人	11 人	20(22) 人	40(22) 人

部局等図書室職員数

係長	係員等	合 計
16 人	50(16) 人	66(16) 人

( ) 内は非正規職員数 (外数)